

## Rainette méridionale

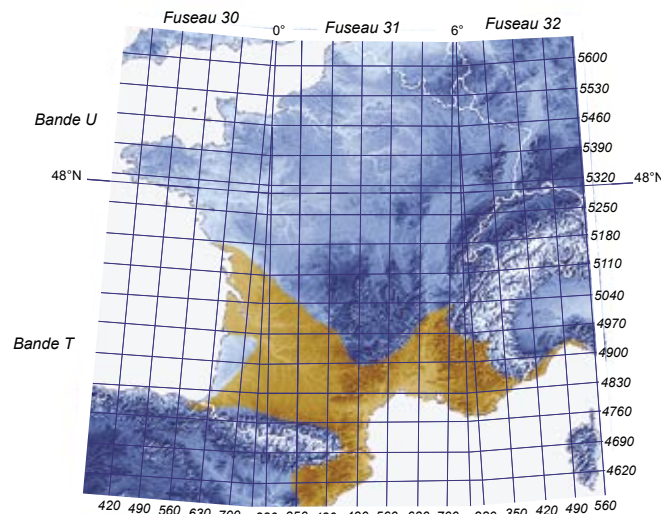
*Hyla meridionalis* Boettger, 1874

### Position taxonomique

La Rainette méridionale est une espèce monotypique. Au sein de son aire de répartition, trois clades ont été mis en évidence : l'un est distribué dans le sud-ouest de la péninsule ibérique, du Haut Atlas et Anti-Atlas au fleuve Massa (Maroc). Le second est réservé au Moyen Atlas. Le troisième est présent au nord du Maroc, au nord-est de la péninsule ibérique et au sud de la France et des îles Canaries. Les populations européennes et des îles Canaries résulteraient d'une récente colonisation à partir d'animaux marocains vraisemblablement importés par l'homme (Recuero *et al.*, 2007).

### Répartition

Espèce méditerranéenne occidentale, présente dans les régions aquitaine et méditerranéenne de la France. Se reproduit jusqu'à 800 m d'altitude dans l'Aveyron.



### Statut patrimonial

Nat.	Berne	Dir. Hab.	IUCN	Tendance
Art. 2	II	IV	LC	⇨

### Habitat

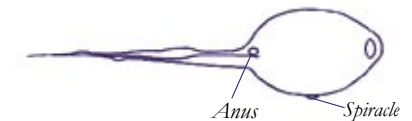
Espèce ubiquiste de plaine se reproduisant dans toute collection d'eau calme.

### Détermination de la ponte

- ▶ Ponte constituée de 200 à 1400 œufs fragmentée en amas de 10 à 30 œufs attachés autour d'une herbe ou brindille.
- ▶ Ø ponte d'environ 5 cm.
- ▶ Œufs bruns au-dessus, plus pâles en-dessous.
- ▶ Ø Œufs de 1 à 1,5 mm, Ø gangues de 4 à 6 mm.



### Détermination du têtard



- ▶ Spiracle situé du côté gauche, anus s'ouvrant sur le côté droit du corps.
- ▶ La nageoire dorso-caudale est haute et commence en arrière des yeux.
- ▶ Extrémité de la queue pointue.
- ▶ Dismétrie du muscle caudal.
- ▶ Yeux en position latérale.
- ▶ Têtard de couleur verdâtre à brunâtre à reflets métallisés.

Critères communs au genre

- ▶ Profil élancé avec une tête plus large que longue
- ▶ Pupille ovale horizontale à l'iris doré
- ▶ Petit tympan visible
- ▶ Extrémités des doigts pourvues de disques adhésifs
- ▶ Peau lisse sur le dos, granuleuse sur le ventre

Critères spécifiques au taxon

- ▶ Présence d'un bandeau uniquement présent de la narine à l'intersection de la patte antérieure
- ▶ Face dorsale de couleur variable parfois avec des taches sombres mais le plus souvent vert clair
- ▶ Face ventrale blanc-crème.

Dimorphisme sexuel

- ▶ Le mâle possède un important sac vocal externe sous la gorge. Au repos, il forme un bourrelet de plis souvent jaunâtre
- ▶ Les femelles sont généralement plus grosses que les mâles



Fig. 1a



Fig. 1b

Fig. 1 : Sac vocal dégonflé en vues ventrale et latérale

Mâle



45 mm

Femelle



50 mm



Fig. 2



Fig. 3



Fig. 4



Fig. 5



Fig. 6



Fig. 7

Fig. 2 : Paume de la main

Fig. 3 : Tubercule métatarsien

Fig. 4 : Marbrures de l'intérieur des cuisses

Fig. 5 et 6 : Vues de profil

Fig. 7 : Vue dorsale



Fig. 8a



Fig. 8b



Fig. 8c



Fig. 8d



Fig. 8e



Fig. 8f



Fig. 8g



Fig. 8h



Fig. 8i



Fig. 8j



Fig. 8k

Fig. 8 : Vues dorsales d'individus adultes